

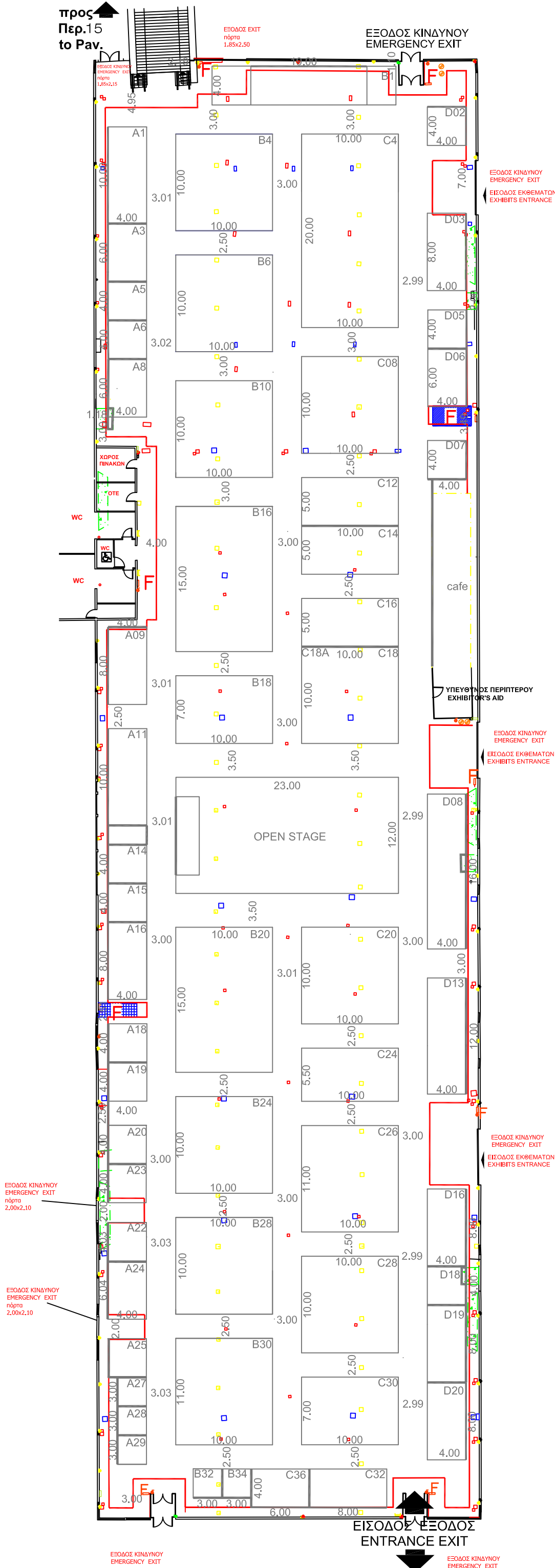
προς  
Περ.15  
to Pav.

ΕΞΟΔΟΣ EXIT  
πόρτα  
1.85x2.50

ΕΞΟΔΟΣ ΚΙΝΔΥΝΟΥ  
EMERGENCY EXIT



# 13



ΕΞΟΔΟΣ ΚΙΝΔΥΝΟΥ  
EMERGENCY EXIT  
ΕΙΣΟΔΟΣ ΕΚΘΕΜΑΤΩΝ  
EXHIBITS ENTRANCE

ΥΠΕΥΘΥΝΟΣ ΠΕΡΙΠΤΕΡΟΥ  
EXHIBITOR'S AID

ΕΞΟΔΟΣ ΚΙΝΔΥΝΟΥ  
EMERGENCY EXIT  
ΕΙΣΟΔΟΣ ΕΚΘΕΜΑΤΩΝ  
EXHIBITS ENTRANCE

ΕΞΟΔΟΣ ΚΙΝΔΥΝΟΥ  
EMERGENCY EXIT  
ΕΙΣΟΔΟΣ ΕΚΘΕΜΑΤΩΝ  
EXHIBITS ENTRANCE

ΕΞΟΔΟΣ ΚΙΝΔΥΝΟΥ  
EMERGENCY EXIT  
ΕΙΣΟΔΟΣ ΕΚΘΕΜΑΤΩΝ  
EXHIBITS ENTRANCE

ΕΞΟΔΟΣ ΚΙΝΔΥΝΟΥ  
EMERGENCY EXIT  
πόρτα  
2.00x2.10

ΕΞΟΔΟΣ ΚΙΝΔΥΝΟΥ  
EMERGENCY EXIT  
πόρτα  
2.00x2.10

ΕΙΣΟΔΟΣ ΕΞΟΔΟΣ  
ENTRANCE EXIT

ΕΞΟΔΟΣ ΚΙΝΔΥΝΟΥ  
EMERGENCY EXIT

ΕΞΟΔΟΣ ΚΙΝΔΥΝΟΥ  
EMERGENCY EXIT

ΚΤΙΡΙΟ Νο 13  
ΙΣΟΓΕΙΟ  
ΚΛΙΜΑΚΑ 1:400  
ΣΤΟΙΧΕΙΑ ΚΤΙΡΙΟΥ  
ΣΙΔΗΡΟΚΑΤΑΣΚΕΥΗ  
ΘΕΡΜΑΝΣΗ ΨΥΞΗ  
ΗΛΕΚ. 380/220  
ΩΦ. ΕΜΒΑΔΟ 5188.10 Μ2  
ΕΠΙΤΡ. ΒΑΡΟΣ 750 Kg/ m2  
ΥΨΟΣ : 5,50  
max ΥΨΟΣ Κατω απο τους  
ΑΕΡΑΓΩΓΟΥΣ 3,50 μετρα

Pavilion No 13  
Ground floor  
**Steel Structure.**  
**Cooling & Heating.**  
**Operating power 380/220 V.**  
**Permitted weight 750 kg/m2**

**ΗΛΕΚΤΡΟΛΟΓΙΚΟΙ ΠΙΝΑΚΕΣ, ΚΑΙΜΑΤΙΣΤΙΚΕΣ ΜΟΝΑΔΕΣ, ΠΥΡΟΣΒΕΣΤΙΚΕΣ ΦΟΛΙΕΣ & ΕΞΟΔΟΙ ΚΙΝΔΥΝΟΥ ΝΑ ΕΙΝΑΙ ΠΡΟΣΒΑΣΙΜΕΙ!**  
**ELECTRICAL BOXES, AIRCONDITION, FIRE EXTINGUISHER & EMERGENCY EXITS MUST BE ACCESSIBLE!**

- ▶ ΠΡΙΖΑΔΕΗ
- ▶ ΠΡΙΖΑΔΕΗ 1
- ▶ ΠΡΙΖΑΟΤΕ
- ▶ ΔΙΑΚΟΠΤΗΣ
- ▶ ΠΥΡΟΣΒΕΣΤΙΚΟΣ ΣΥΝΑΓΕΡΜΟΣ
- ▶ ΦΡΕΑΤΙΟ ΑΠΟΧΕΤΕΥΣΗΣ
- ▶ ΦΡΕΑΤΙΟ ΔΕΗ
- ▶ ΦΡΕΑΤΙΟ ΝΕΡΟΥ
- ▶ ΦΡΕΑΤΙΟ ΝΕΚΡΟ
- ▶ ΦΡΕΑΤΙΟ ΟΤΕ
- ▶ ΦΡΕΑΤΙΟ ΟΤΕ-ΝΕΡΟΥ
- ▶ ΠΙΝΑΚΑΣ ΔΕΗ
- ▶ ΤΡΟΧΗΛΑΤΟΣ ΠΥΡΟΣΒΕΣΤΗΡΑΣ
- ▶ ΠΑΡΟΧΗ ΑΠΟΧΕΤΕΥΣΗΣ
- ▶ ΠΑΡΟΧΗ ΡΕΥΜΑΤΟΣ
- ▶ ΠΑΡΟΧΗ ΝΕΡΟΥ
- ▶ ΤΗΛΕΦΩΝΙΚΟΣ ΘΑΛΑΜΟΣ
- ▶ ΠΥΡΟΣΒΕΣΤΙΚΗ ΦΟΛΙΑ
- ▶ ΑΕΡΑΓΩΓΟΣ
- ▶ ΣΤΑΘΜΟΣ ΕΡΓΑΛΕΙΩΝ

ΓΡΑΦΕΙΟ ΥΠΕΥΘΥΝΟΥ  
HALL MANAGER  
ΤΗΛ. 2310/291512  
FAX 2310/291578

- TECHNICAL DETAILS**
- HOUSING FOR WATER SUPPLY AND SEWERAGE
  - HOUSING FOR ELECTRIC POWER
  - ELECTRICAL BOXES
  - FIRE EXTINGUISHER
  - FIRE EXTINGUISHER ON WHEELS
  - TELEPHONE LINES
  - ELECTRICAL POWER OUTLET
  - TELEPHONE CONNECTOR
  - max HEIGHT 5.50m  
max height under air duct 3.50m  
loading area 5188.10m2
  - AIR DUCT